

BIBENDA

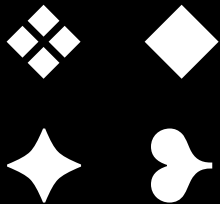
day 2014

HA UN CUORE TUTTO ITALIANO.



ROMA, HOTEL ROME CAVALIERI | SABATO 22 MARZO 2014 |
DALLE 16 ALLE 21,30 | INGRESSO DALLE 15,30 ALLE 16





BIBENDA
day

2014

Partecipazione esclusiva

per la Degustazione guidata in cinque tempi di 23 etichette storiche del Grande Vino italiano.

La Qualità || scelta nelle etichette del grande vino italiano in 23 annate eccellenti

La Quantità || oltre 900 appassionati che, comodamente seduti, assisteranno e parteciperanno al più grande spettacolo del mondo

La Bellezza || il salone dedicato all'evento sarà elegantemente allestito per accogliere nel massimo comfort gli ospiti provenienti da tutto il mondo

L'Organizzazione || quella consueta e straordinaria di Bibenda e Fondazione Italiana Sommelier

La Comunicazione || i migliori relatori accompagneranno gli ospiti in questo meraviglioso viaggio in qualità di preziose guide dei vostri sensi

La Sorpresa || al termine sarà servito un piatto in abbinamento a Otello Nero di Lambrusco di Cantine Ceci, Cinque Grappoli di BIBENDA 2014

A ROMA, ALL'HOTEL ROME CAVALIERI, VIA A. CADLOLO 101

SABATO 22 MARZO 2014 dalle 16,00 alle 21,30

INGRESSO in SALA di DEGUSTAZIONE dalle 15,30 alle 16,00



BIBENDA
day

2014

SPUMANTI

- ❖ Franciacorta Cuvée Annamaria Clementi Rosé 2005 | *Ca' del Bosco*
- ❖ Gran Cuvée XXI Secolo 2002 | *D'Arapri*
- ❖ Franciacorta Extra Brut Vittorio Moretti 2002 | *Bellavista*
- ❖ Trento Giulio Ferrari Riserva del Fondatore 1997 | *Ferrari*
- ❖ Soldati La Scolca Brut d'Antan Millesimato 1989 | *La Scolca*





BIBENDA
day

2014

BIANCHI

- ◆ Costa d'Amalfi Furore Bianco Fiorduva 2008 | *Furore Marisa Cuomo*
- ◆ Soave Classico La Rocca 2006 | *Pieropan*
- ◆ Trebbiano d'Abruzzo 2001 | *Valentini*
- ◆ Cervaro della Sala 2000 | *Castello della Sala*
- ◆ Friuli Isonzo Rive Alte Sauvignon Piere 1995 | *Vie di Romans*



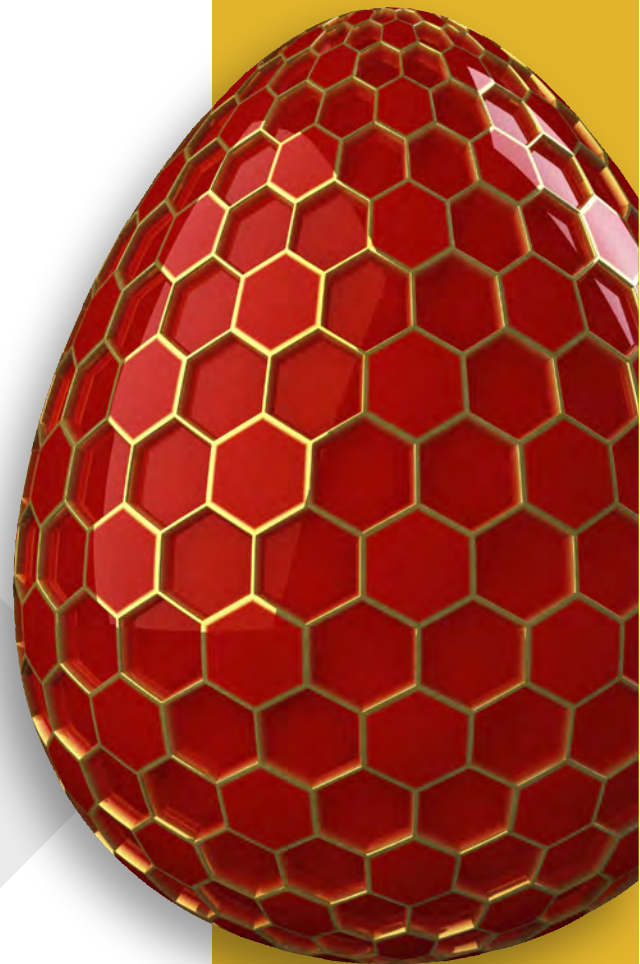
BIBENDA
day

2014

ROSSI

DELLO SPIRITO

- ◆ Rossese di Dolceacqua Galeae 2010 | *Ka Mancinè*
- ◆ Tenores 2009 | *Tenute Dettori*
- ◆ Boca 2007 | *Le Piane*
- ◆ Bolgheri Superiore Grattamacco Rosso 2006 | *Grattamacco*
- ◆ Faro Palari 2007 | *Palari*

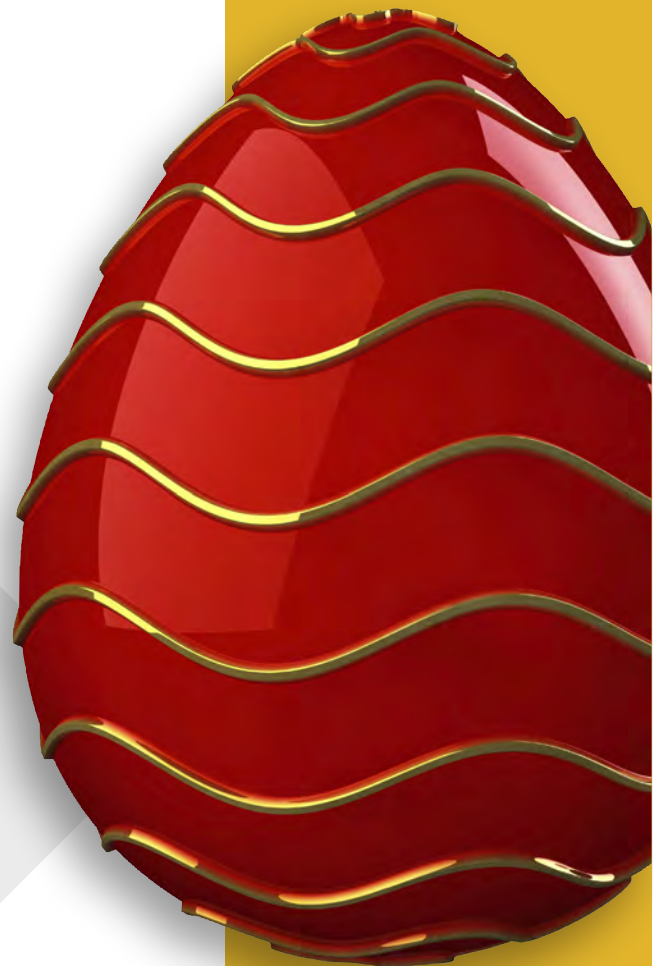


BIBENDA
day

2014

ROSSI PROFONDI

- ◆ Barolo Monfortino Riserva 2002 | *Conterno*
- ◆ Irpinia Aglianico Serpico 1999 | *Feudi di San Gregorio*
- ◆ Langhe Darmagi 1996 | *Gaja*
- ◆ Montepulciano d'Abruzzo Villa Gemma 1994 | *Masciarelli*
- ◆ Brunello di Montalcino Riserva 1983 | *Biondi Santi*





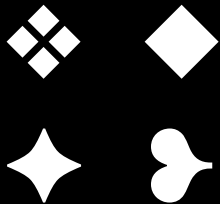
BIBENDA
day

2014

DOLCI

- ✦ Alto Adige Bianco Passito Sanct Valentin Comtess 2009 | *San Michele Appiano*
- ✦ Albana di Romagna Passito Scacco Matto 2009 | *Fattoria Zerbina*
- ✦ Centottanta (Edizione Limitata) | *Florio*





BIBENDA
day

2014

Per esserci

CONTRIBUTO PER LA PARTECIPAZIONE 90 EURO DA VERSARE ALL'ATTO DELLA PRENOTAZIONE

l presso Bibendamania nostro call center piano terra Hotel Rome Cavalieri

l a mezzo assegno bancario intestato a Associazione Italiana Sommelier Roma

l a mezzo bonifico bancario intestato a Associazione Italiana Sommelier Roma presso Banca Carige - Roma 17 - Via A. Cadlolo 101
IBAN IT40H0343103243000000076380 - SWIFT CARIITGG inviando copia del bonifico effettuato al fax 06 85305556

I pagamenti possono essere effettuati solo dopo accertamento della disponibilità dei posti

Prenotazioni e Informazioni

BIBENDA Editore e Associazione Italiana Sommelier Roma aderenti alla Fondazione Italiana Sommelier

00136 Roma | Via A. Cadlolo 101 | Tel. 06 8550941 | Fax 06 85305556 | bibenda@bibenda.it | www.bibenda.it